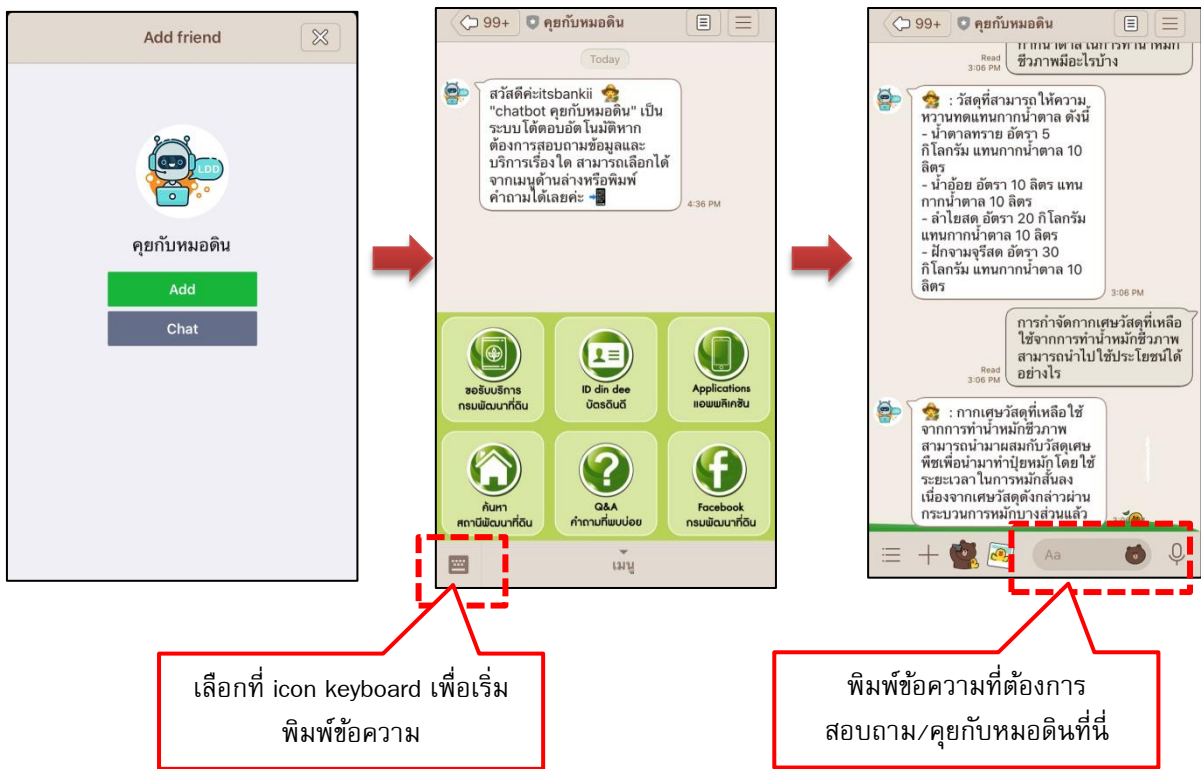


วิธีการใช้งาน “ Chatbot คุยกับหมอดิน ”

๑. เข้าที่เว็บไซต์กรมพัฒนาที่ดิน <http://www.ddd.go.th> > เลือกที่ Icon “คุยกับหมอดิน” ด้านซ้ายของหน้าจอ > ปรากฏหน้าจอ chatbot คุยกับหมอดิน > เปิด application LINE > เลือก tab เพิ่มเพื่อนที่มุมขวาบน > เลือก QR code > ทำการสแกน QR code ที่ปรากฏบนหน้าจอ หรือเพิ่มเพื่อนโดยค้นหาจาก ID : @chatmordin



๒. กดปุ่ม Add เพื่อเริ่มการใช้งาน > สามารถพิมพ์ข้อความในช่อง พิมพ์ข้อความ เพื่อสอบถามข้อมูลต่างๆ กับ chatbot คุยกับหมอดินได้



๓. ในหน้าต่างการสนทนาด้านล่างจะแสดงเมนูรวม ๖ เมนู ดังภาพ



ขอรับบริการ กรมพัฒนาที่ดิน ผู้สนใจสามารถขอรับบริการต่างๆ ของกรมฯ ประกอบด้วย

- ผลิตภัณฑ์สารเร่ง พด.
- แหล่งน้ำ(บ่อจิว)
- วัสดุทางการเกษตร



แอปพลิเคชัน รวบรวมข้อมูลทุกแอปพลิเคชันที่จะช่วยให้เกษตรกรสามารถบริหารจัดการที่ดินของตนเองได้

- LDD on farm
- LDD soil guide
- LDD Zoning
- กตดูรู้ดิน
- คลิปเด็ดหมอดิน
- LDD's IM Farm



บัตรดินดี เชื่อมโยง Link ไปยังเว็บไซต์ ID Din Dee เพื่อให้เกษตรกรที่สนใจสามารถลงทะเบียนเพื่อขอรับการตรวจสอบคุณภาพดินและขอรับคำแนะนำการจัดการดินและปุ๋ย



คำถามที่พบบ่อย รวบรวมคำถามที่พบบ่อยเกี่ยวกับสารเร่ง พด. เช่น

- อายุการใช้งานผลิตภัณฑ์ พด.
- ปัจจัยที่เร่งการย่อยสลายและการหมักให้เร็วขึ้น ฯลฯ



ค้นหาสถานีพัฒนาที่ดิน โดยพิมพ์ชื่อจังหวัด ระบบจะค้นหาที่อยู่ของ สพด. ใกล้บ้านท่านพร้อมหมายเลขโทรศัพท์ที่สามารถติดต่อได้ที่



facebook กรมพัฒนาที่ดิน แหล่งรวบรวมข่าวสาร อัปเดตต่างๆ ของกรมพัฒนาที่ดิน

๔. “Chatbot คุยกับหมอดิน” มีการส่งข้อมูลข่าวสาร ลักษณะ Broadcast ประชาสัมพันธ์ สื่อความรู้ บทความวิชาการ คลิปวิดีโอที่น่าสนใจ และ ประชาสัมพันธ์กิจกรรมงานต่างๆ ทำให้สมาชิกไม่พลาดในทุกการอัปเดตของกรมพัฒนาที่ดิน

หมายเหตุ : สอบถามข้อมูลเพิ่มเติมได้ที่ กลุ่มระบบเครือข่ายและคอมพิวเตอร์ ศูนย์เทคโนโลยีสารสนเทศและการสื่อสาร กรมพัฒนาที่ดิน โทร. ๐๒-๕๓๙-๑๑๘๑ หรืออีเมล cit_5@ldd.go.th

